

Bedienungsanleitung

Steckernetzgeräte McPower "SNG-1215" & "SNG-1220"

Einführung

Geehrter Kunde,
wir möchten Ihnen zum Erwerb Ihres
neuen Netzgerätes gratulieren!

Mit dieser Wahl haben Sie sich für ein Produkt
entschieden, welches ansprechendes Design
und durchdachte technische Features gekonnt
vereint.

Lesen Sie bitte die folgenden Bedienhinweise
sorgfältig durch und befolgen Sie diese, um in
möglichst ungetrübten Genuss des Gerätes zu
kommen!



Leistungsmerkmale

- Diese Netzgerät wirkt als Adapter zwischen dem Haushaltsstromkreis und Abnehmern, die Gleichstrom benötigen.
- Es ist sehr leicht, weil es mit einem Schaltnetzteil, anstatt eines herkömmlichen Transformators, arbeitet..
- Es regelt automatisch Eingangsspannungen im Bereich von 100 V bis 240 V.
- Als Ausgangsspannung ist eine aus 6 verschiedenen wählbar.
- Das Gerät besitzt vor Überlastung und Kurzschluss geschützte Schaltkreise.
- Es ist ideal für portable TV-Geräte, Radios, CD-Spieler, Handys, Spielzeug usw.

Technische Daten:

Gewicht: 170 g (-019), 210 g (-020)
 Maße (H*B*T): 52.5*74*35 mm
 Eingangsspannung: AC 100V - 240 V ~ 50/60 Hz
 Ausgangsspannung: 12 V
 Ausgangsstromstärke: 1.5 A (-019), 2.0 A (-020)
 Verbrauchsleistung (unbelastet): 0.5 W
 Koaxialstecker ø: 5.5 mm
 Kabellänge: 1.2 m
 Funktionsumgebung: (0 ~ 40) °C & 90% RH

Sicherheitshinweise

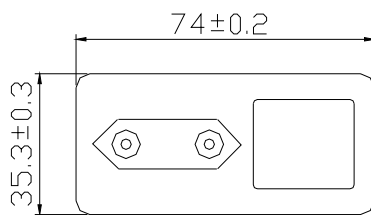
- Überprüfen Sie vor Inbetriebnahme das Gerät auf Beschädigungen, sollte dies der Fall sein, bitte das Gerät nicht in Betrieb nehmen!
- Achtung: Ziehen Sie nicht den Koaxialstecker aus dem Verbraucher während des laufenden Betriebs.
- Ziehen Sie den Netzstecker, wenn Sie das Gerät längere Zeit nicht benutzen.
- Das Gerät keinen mechanischen Belastungen, hohen Temperaturen oder Feuchtigkeit aussetzen.
- Reinigen Sie das Gerät mit einem weichen trockenen Tuch.
- Wichtig! Sollten das Gerät einmal beschädigt werden, lassen Sie es nur durch den Hersteller oder eine Fachwerkstatt instandsetzen.
- Lassen Sie das Verpackungsmaterial nicht achtlos liegen, Plastikfolien / -tüten, Styroportteile, etc., könnten für Kinder zu einem gefährlichen Spielzeug werden.
- Das Gerät gehört nicht in Kinderhände. Es ist kein Spielzeug.

Betrieb:

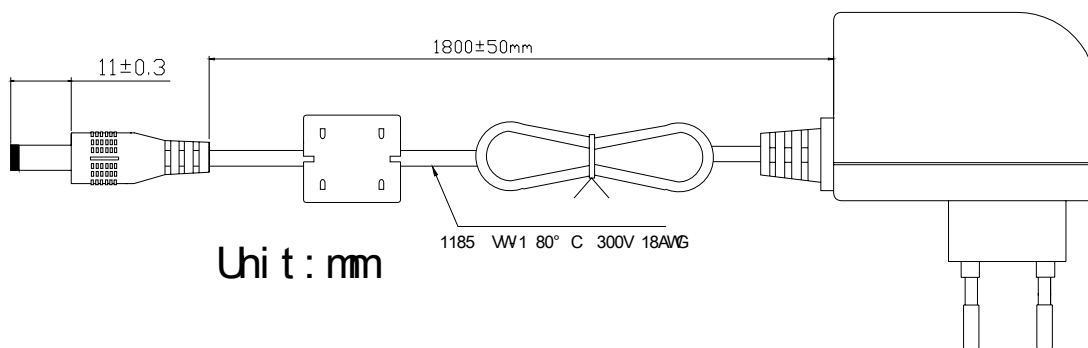
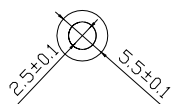
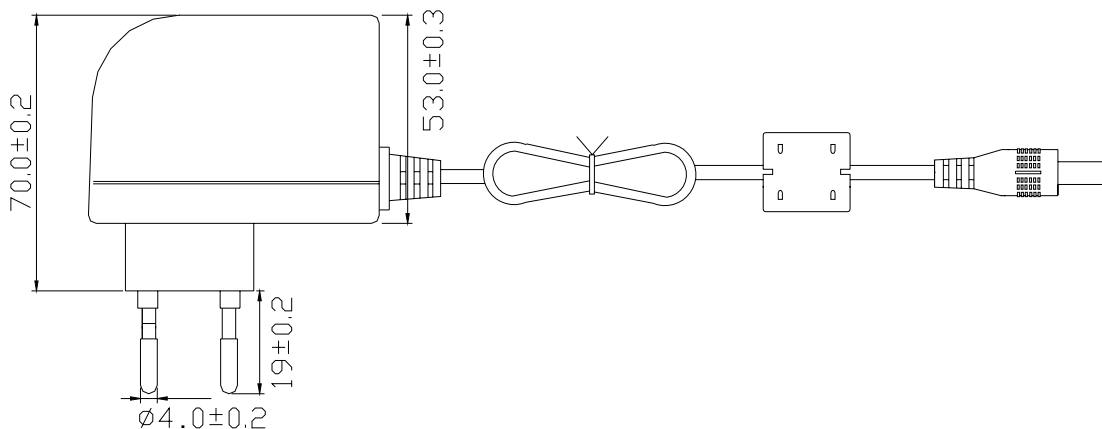
- Verbinden Sie nun das Netzgerät mit dem Verbraucher.
- Verbinden Sie das Netzgerät mit einer Steckdose.
- Nun können Sie den Verbraucher einschalten und benutzen.

Achtung:

- Stellen Sie sicher, dass der Verbraucher DC 12 V benötigt. Dies sollte am Verbraucher selbst oder in dessen Betriebsanleitung vermerkt sein.
- Bei falscher Polarität oder falscher Ausgangsspannung wird der Verbraucher nicht funktionieren oder gar beschädigt.



Unit : mm



Unit : mm

Reference Manual

Wall Power Supplies McPower „SNG-1215“ & „1220“

Preface

Dear Customer,
we like to congratulate you on the purchase of your new power supply!

You have chosen a product which combines deliberate technical features with an appealing design.

Please read this manual conscientiously and carry out the given instructions before and while you are using your new device.



Capability Characteristics

- This wall power supply works as an adapter between a common electric circuit and a load which needs direct current.
- It is lightweight because it uses a switch mode instead of a conventional transformer.
- It adjusts automatically to an input voltage in the range of 100V to 240 V.
- For the output voltage you can choose one from 6 possibilities.
- This device's circuit is protected from overload and short circuits.
- It is ideal for portable TV-devices, radios, CD-players, cell phones, toys etc.

Technical Specifications:

Weight: 170 g (-019), 210 g (-020)
 Size (H*W*D): 52.5*74*35 mm
 Input Voltage: AC 100V - 240 V ~ 50/60 Hz
 Output Voltage: 12 V
 Output Current: 1.5 A (-019), 2.0 A (-020)
 Consumed Power (no load): 0.5 W
 Coaxial Plugs \varnothing : 5.5 mm
 Wire Length: 1.2 m
 Function Environment: (0 ~ 40) °C & 90% RH

Security Advices

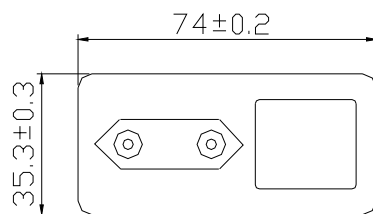
- Before using the device, please check it for any possible damages. In case of damage do not operate it.
- Attention: Do not unplug the coaxial plug from the load while the power supply is in use.
- Unplug the device if you do not use it for a certain time.
- The device may not become subject of mechanical stress and should not be exposed to humidity or high temperatures.
- Clean the device with a dry and soft cloth only.
- Caution! Should the device itself get damaged, please let the repair to the manufacturer or to a qualified service agent.
- Please dispose packaging materials properly and do not let play children with it.
- The device itself is no toy either. Do not let children play with it too.

Operation:

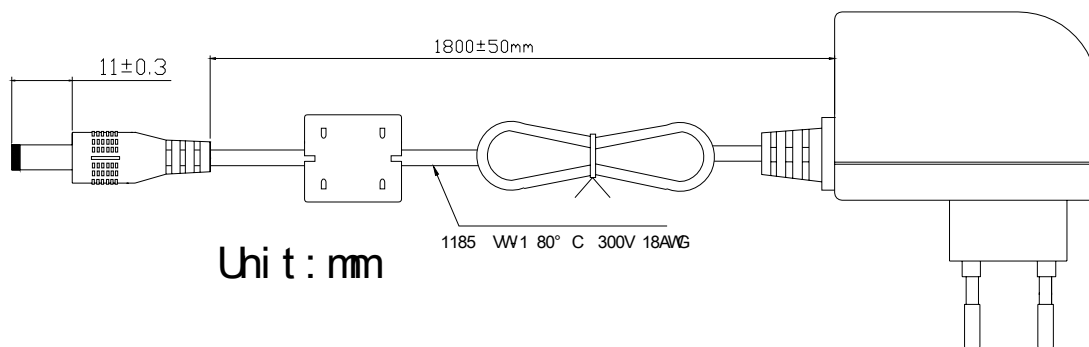
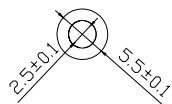
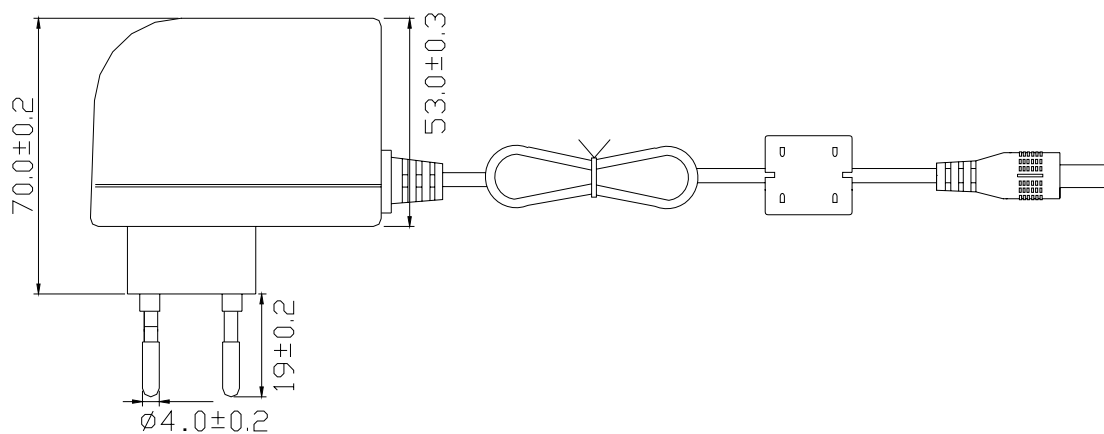
- Connect the power supply with the load.
- Plug the power supply to an electric outlet.
- Now you can switch on the load and use it.

Attention:

- Make sure that the load needs DV 12 V to work. This should be marked on the load itself or in its user manual.
- If you use the wrong polarity or output voltage the load will not working or, in the worst case, even getting damaged.



Unit : mm



Unit : mm